

Beauvais, le 3 janvier 2020

Ressource en eau, soyons économes

La situation s'améliore légèrement dans le département de l'Oise

La situation constatée des niveaux de nappes et des débits des cours d'eau au 15 décembre 2019 marque une légère amélioration de l'état quantitatif des masses d'eau.

Le bassin du Matz sort de l'alerte renforcée et repasse en alerte.

Le bassin de l'Aronde reste en alerte.

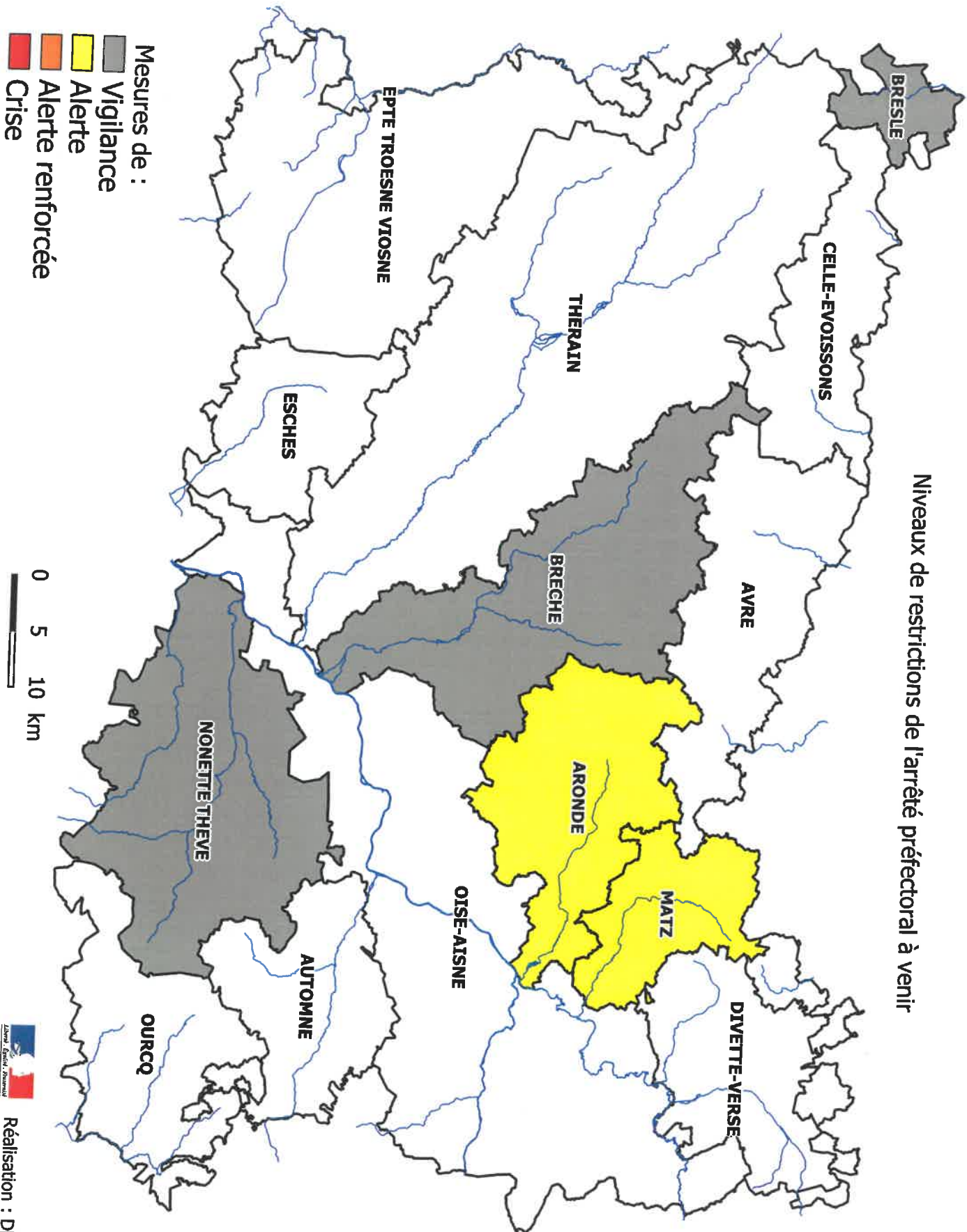
Les bassins de la Brèche, la Nonette-Thève et de la Bresle restent en vigilance.

Sur les 32 cours d'eau observés dans le cadre du réseau ONDE (suivi par l'Agence Française de la Biodiversité) du département de l'Oise, trois tronçons de cours d'eau disposent d'un écoulement non visible au niveau du point d'observation du réseau ONDE et dix tronçons sont à présent en assec.

Au regard de cette situation, **il est demandé à tous les acteurs, usagers, industriels et agriculteurs concernés de continuer à respecter les restrictions d'usage de l'eau**, de tout faire pour réduire au maximum possible leur consommation d'eau et supprimer tout gaspillage.

COMMUNIQUÉ DE PRESSE

Niveaux de restrictions de l'arrêté préfectoral à venir



Réalisation : DDT 60
Date : 24 décembre 2019